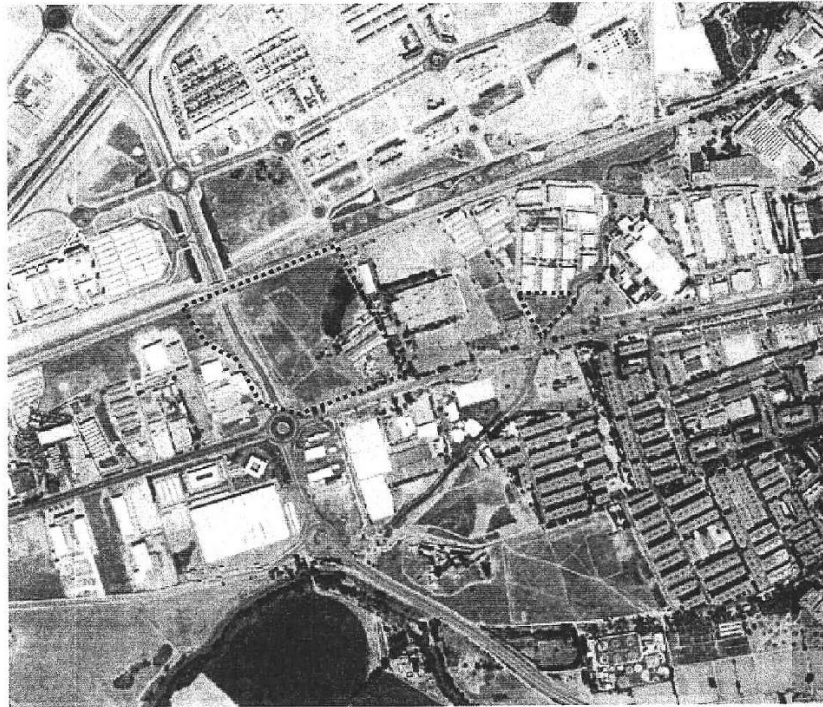




AYUNTAMIENTO DE ALCALÁ DE HENARES



**Información Complementaria al Estudio de Caracterización del
Suelo y las Aguas Subterráneas de la UE-2A en el Término
Municipal de Alcalá de Henares (Madrid)**

Junio 2005



PROYMASA
PROYECTOS MEDIO AMBIENTALES, S.A.

BD

BD



AYUNTAMIENTO DE ALCALA DE HENARES

**Información Complementaria al Estudio de Caracterización del
Suelo y las Aguas Subterráneas de la UE-2A en el Término
Municipal de Alcalá de Henares (Madrid)**

Junio 2005



PROYMASA
PROYECTOS MEDIO AMBIENTALES, S.A.



1. INTRODUCCIÓN

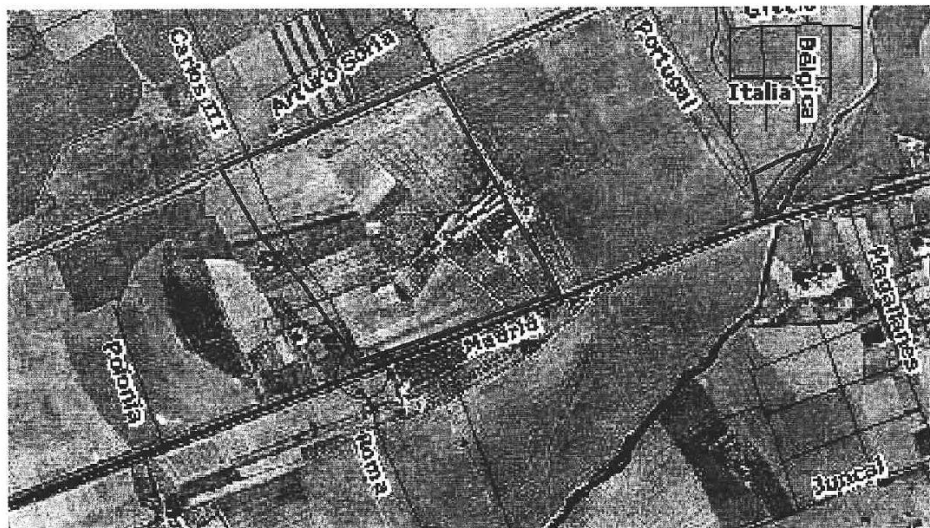
El presente documento responde a la información complementaria solicitada por la Comunidad de Madrid en referencia al Estudio de Caracterización de Suelo y Aguas Subterráneas de la Unidad de Ejecución 2A en el Término Municipal de Alcalá de Henares.

Esta información complementaria solicitada es referente a las construcciones existentes en toda la serie histórica y localizadas en el extremo sureste de la Unidad de Ejecución 2A. Por lo tanto, en este informe se documentan los usos a los que fueron destinados y los usos que en la actualidad se realizan en las mismas.

2. ESTUDIO HISTÓRICO DEL EMPLAZAMIENTO Y SUS INMEDIACIONES

Como ya se comentó en el documento original el estudio histórico del emplazamiento se realizó mediante las fotografías aéreas de los años 1972, 1980, 1991 y 2001, añadiéndose ahora en este informe la fotografía aérea del año 1956, para clarificar los usos que se dan en las construcciones existentes al sureste del emplazamiento de la UE-2A.

Usos del suelo en 1956



Fotografía aérea del año 1956 del ámbito de localización la Unidad de Ejecución 2A.

Como se observa en esta fotografía aérea el uso del suelo de todo el entorno de la zona de actuación es exclusivamente agrícola con cultivos de herbáceas en secano. Se aprecia que ya en este año aparecen las construcciones localizadas al sureste de la UE-2A, estas construcciones son un cortijo cuya vocación es claramente agrícola.

En el resto de los años analizados en el documento original estas construcciones siguen teniendo un uso agrícola, aunque en la actualidad se encuentra en estado de abandono como se puede observar en la imagen mostrada a continuación.



Vista de las construcciones abandonadas de uso agrícola en el extremo sureste de la UE-2A

Conclusiones de los usos del suelo

Los terrenos que constituyen la Unidad de Ejecución 2A han tenido históricamente un uso exclusivamente agrícola, aunque en la última década esta explotación ha sido abandonada, de igual forma que las construcciones de uso agrícola existentes en el extremo suroriental de la UE-2A, que en la actualidad se encuentra en avanzado estado de abandono. Sin embargo en los terrenos de los alrededores si han sufrido un desarrollo urbanístico centrado, en un principio, en actividades industriales, aunque en los últimos años el desarrollo fundamental es el uso residencial y de servicios.

Teniendo en cuenta el desarrollo histórico de los terrenos de la UE-2A se puede interpretar que los contaminantes potenciales existentes serán principalmente los derivados del empleo de fertilizantes agrícolas, ya que el principal uso del suelo ha sido la agricultura de cereal de secano. También cabe la posibilidad de contaminación por metales pesados e hidrocarburos en las zonas cercanas a las áreas industriales, así como en las cercanías de las vías de comunicaciones como consecuencia del tráfico rodado.

Así mismo se considera que la presencia de las construcciones de uso agrícola existente en el extremo sureste de la UE-2A no supone una fuente de contaminación potencial de suelos y, por lo tanto, considerando los riesgos identificados en el análisis histórico y en función de los usos futuros que se desarrollarán en estos terrenos se considera que en las diferentes fases del **planeamiento de detalle no existe la necesidad de realizar muestreos** para caracterizar estos suelos.