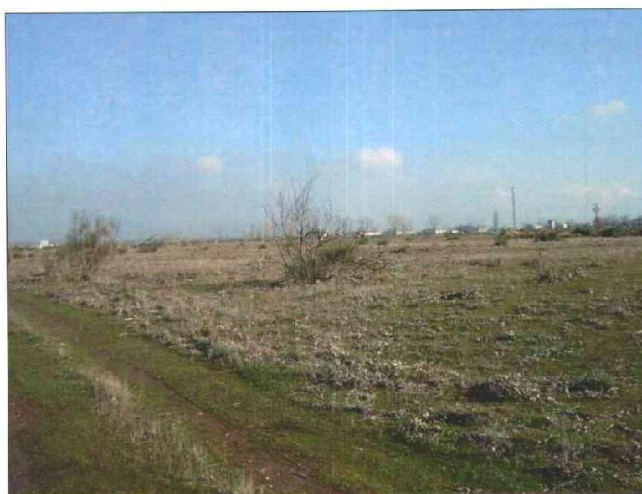


## ANEXO II: REPORTAJE FOTOGRÁFICO

---

BD



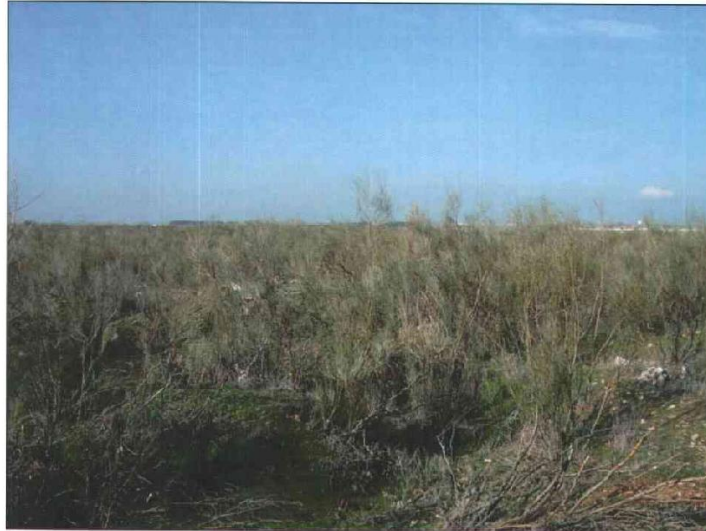
*Fotografía 1 y 2. Pastizal y retamar disperso situado en la parcela colindante por el Norte al ámbito de estudio*



BD



*Fotografía 3 y 4: Retamar denso y maduro situado en la zona Norte del ámbito*



BD



*Fotografía 5 y 6. Diferentes vista de la fábrica de la Poliseda*



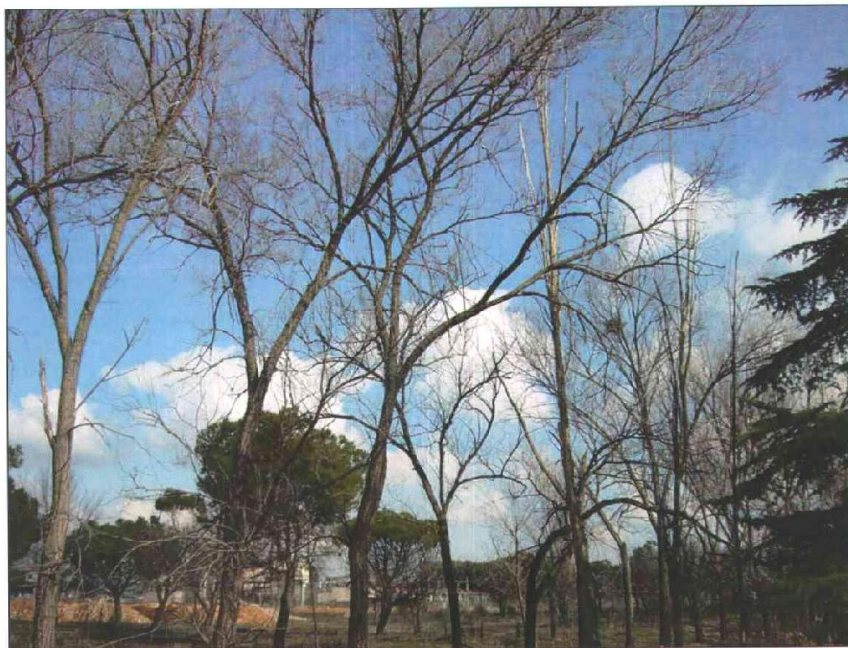
BD



*Fotografía 7 y 8. Vegetación situada en la zona Sur del ámbito de estudio*



BD



*Fotografía 9 y 10. Imágenes del estado actual de la vegetación localizada en la zona Sur del ámbito de estudio, predominando olivos y plátanos.*



BD



*Fotografía 11. Alineaciones de Pinus halepensis en el camino que discurre entre la fábrica y el ajardinamiento de la parte más meridional del ámbito.*



*Fotografía 12. Entrada a la fábrica desde la M-119*

BD