

**ESTUDIO DE INCIDENCIA AMBIENTAL DE LA MODIFICACIÓN  
PUNTUAL DEL PGOU DE ALCALÁ DE HENARES  
EN EL ÁMBITO DENOMINADO POLÍGONO  
29 Y UNIDAD DE EJECUCIÓN Nº 20**

Promotor:

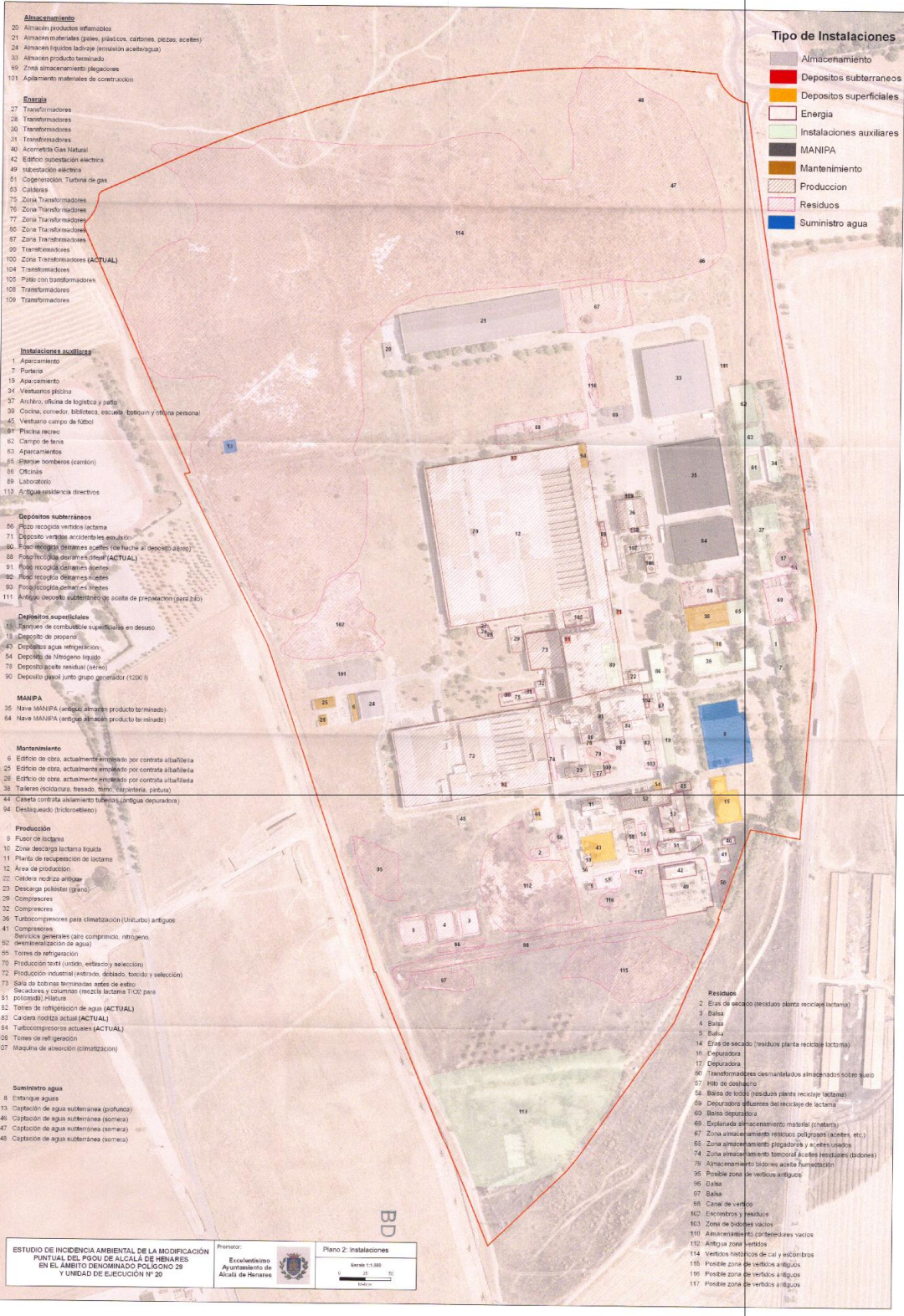
Excelentísimo  
Ayuntamiento de  
Alcalá de Henares



Plano 1:

Localización

BD



**Tipo de Instalaciones**

- Almacenamiento
- Depositos subterráneos
- Depositos superficiales
- Energía
- Instalaciones auxiliares
- MANIPA
- Mantenimiento
- Producción
- Residuos
- Suministro agua

**Almacenamiento**

- 20 Almacén productos inflamables
- 21 Almacén materiales (pales, plásticos, cartones, piezas, acetos)
- 24 Almacén líquidos lavaje (emulsión acetato/agua)
- 33 Almacén producto terminado
- 65 Zona almacenamiento de aceites
- 101 Aplazamiento materiales de construcción

**Energía**

- 27 Transformadores
- 28 Transformadores
- 30 Transformadores
- 31 Transformadores
- 40 Acondicionamiento Gas Natural
- 42 Edificio subestación eléctrica
- 49 subestación eléctrica
- 51 Cogeneración Turbina de gas
- 63 Caldera
- 73 Zona Transformadores
- 76 Zona Transformadores
- 77 Zona Transformadores
- 95 Zona Transformadores
- 87 Zona Transformadores
- 99 Transformadores
- 100 Zona Transformadores (ACTUAL)
- 104 Transformadores
- 105 Páseo con transformadores
- 108 Transformadores
- 109 Transformadores

**Instalaciones auxiliares**

- 1 Aparcamiento
- 7 Portera
- 19 Agua caliente
- 24 Vestuario técnico
- 37 Alchico, oficina de logística y papiro
- 39 Cocina, comedor, biblioteca, escuela, bar/cafetería y oficina personal
- 45 Vestuario campo de fútbol
- 58 Piscina recreo
- 62 Campo de tenis
- 63 Aparcamientos
- 65 Bodega bombas (carban)
- 65 Oficinas
- 69 Laboratorio
- 113 A-tigua residencia directivos

**Depósitos subterráneos**

- 55 Foso recogida vertidos lactama
- 71 Depósito vertidos acetonas y etanol
- 80 Foso recogida destilados acetos (no fluye al depósito abono)
- 88 Foso recogida destilados acetos (ACTUAL)
- 91 Foso recogida destilados acetos
- 92 Foso recogida destilados acetos
- 93 Foso recogida destilados acetos
- 111 Arriego depósito subterráneo de aceta de preparación (para bico)

**Depósitos superficiales**

- 11 Tanques de combustible superficial en desuso
- 13 Depósito de propano
- 40 Depósito agua refrigeración
- 54 Depósito de Nitrógeno líquido
- 78 Depósito aceite residual (avión)
- 90 Depósito agua junto grupo generador (1200 l)

**MANIPA**

- 35 Nave MANIPA (arriego almacén producto terminado)
- 46 Nave MANIPA (arriego almacén producto terminado)

**Mantenimiento**

- 6 Edificio de obra, actualmente empleado por contrata albaniñeta
- 25 Edificio de obra, actualmente empleado por contrata albaniñeta
- 26 Edificio de obra, actualmente empleado por contrata albaniñeta
- 38 Talleres (soldadura, fresado, torno, carpintería, pintura)
- 44 Caseta control abastecimiento tuberías (arriego depuradora)
- 54 Destaqueado (tridoceteno)

**Producción**

- 9 Flujo de lactama
- 10 Zona descarga lactama líquida
- 11 Planta de recuperación de lactama
- 12 Área de producción
- 22 Caldera modera antigas
- 23 Descarga polímeros (grano)
- 29 Compresores
- 32 Compresores
- 36 Turbocompresores para climatización (Uiturbu) antiguos
- 41 Compresores
- 52 Servicios generales (aire comprimido, nitrógeno, climatización de agua)
- 56 Torres de refrigeración
- 70 Producción serti (indio, etiloxo y selección)
- 72 Producción industrial (extruido, doblado, toxicado y selección)
- 73 Sala de bobinas laminadas antes de extruir
- 81 Secadoras y chumbras (mezcla lactama TCO para polímeros) Hilarus
- 82 Torre de refrigeración de agua (ACTUAL)
- 83 Caldera modera actual (ACTUAL)
- 84 Turbocompresores actuales (ACTUAL)
- 105 Torres de refrigeración
- 107 Máquina de asociación (climatización)

**Suministro agua**

- 8 Entarques aguas
- 13 Captación de agua subterránea (profunda)
- 46 Captación de agua subterránea (somera)
- 61 Captación de agua subterránea (somera)
- 48 Captación de agua subterránea (somera)

**Residuos**

- 2 Eiras de secado (residuos planta reciclaje lactama)
- 3 Balsa
- 4 Balsa
- 5 Balsa
- 14 Eiras de secado (residuos planta reciclaje lactama)
- 16 Depuradora
- 17 Depuradora
- 30 Transformadores desmantelados almacenados sobre suelo
- 57 Hilo de desbaste
- 58 Balsa de fondo (residuos planta reciclaje lactama)
- 59 Depuradora efluentes del reciclaje de lactama
- 60 Balsa lodos/lodos
- 69 Exclavado almacenamiento material (chatarra)
- 67 Zona almacenamiento residuos polímeros (acetos, etc.)
- 92 Zona almacenamiento pigmentos y acetos usados
- 74 Zona almacenamiento térmico acetos residuales (lodos)
- 78 Almacenamiento lodos acetos fumestación
- 95 Posible zona de vertidos arriego
- 96 Canal
- 97 Balsa
- 98 Canal de vertido
- 102 Escantrios y residuos
- 103 Zona de bodegas vacías
- 110 Almacenamiento carbón/leña vacíos
- 112 Arriego zona vertidos
- 114 Vertidos históricos de cal y escoria
- 115 Posible zona de vertidos arriego
- 116 Posible zona de vertidos arriego
- 117 Posible zona de vertidos arriego

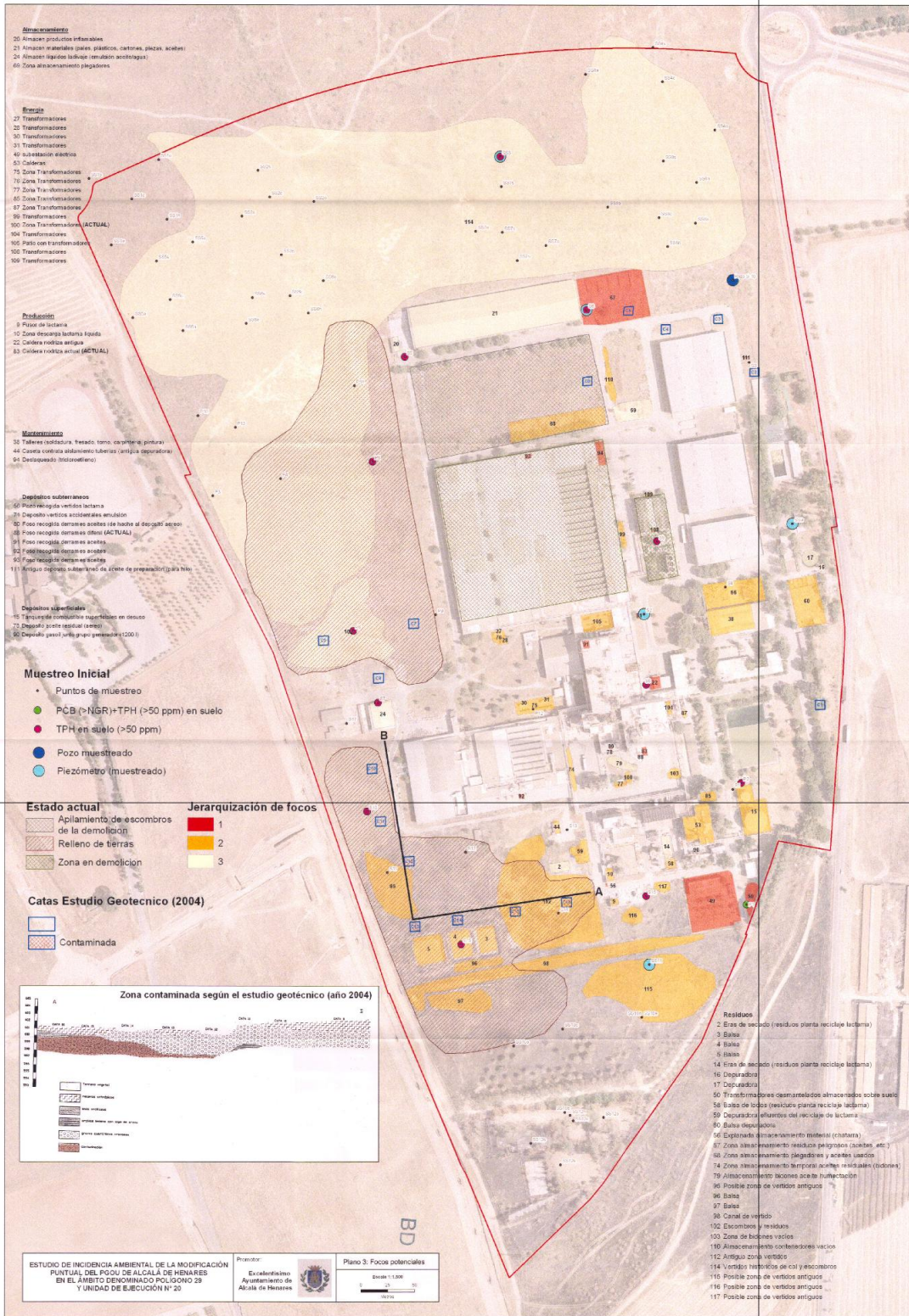
**ESTUDIO DE INCIDENCIA AMBIENTAL DE LA MODIFICACIÓN PUNTUAL DEL PGOU DE ALCALÁ DE HENARES EN EL ÁMBITO DENOMINADO POLIGONO 28 Y UNIDAD DE EJECUCIÓN N.º 20**

Promotor: **Excelentísimo Ayuntamiento de Alcalá de Henares**

Plano 2: Instalaciones

Escala: 1:1.000

BD



**Almacenamiento**

- 20 Almacén productos inflamables
- 21 Almacén materiales (paños, plástico, cartones, placas, aceites)
- 24 Almacén líquidos inflamables (resolución análoga)
- 60 Zona almacenamiento peligrosos

**Energía**

- 27 Transformadores
- 30 Transformadores
- 31 Transformadores
- 40 Subestación eléctrica
- 53 Cabecera
- 75 Zona Transformadores
- 76 Zona Transformadores
- 77 Zona Transformadores
- 85 Zona Transformadores
- 87 Zona Transformadores
- 96 Transformadores
- 100 Zona Transformadores (ACTUAL)
- 104 Transformadores
- 105 Zona Transformadores
- 106 Transformadores

**Producción**

- 3 Pila de lactina
- 10 Zona descarga lactina líquida
- 22 Caldera rotativa antigua
- 53 Caldera rotativa antigua (ACTUAL)

**Mantenimiento**

- 33 Talleres (carrocería, frenado, torno, carpintería, pintura)
- 44 Cuota control abastecimiento tuberías (antigua depuradora)
- 94 Descontenedor (socioeconómico)

**Depósitos subterráneos**

- 69 Pozo hidrogeológico vertidos lactina
- 71 Depósito vertidos azoocloruro amoníaco
- 90 Foco recogida derrames aceites (de hecho al depósito agua)
- 98 Foco recogida derrames aceites (ACTUAL)
- 99 Foco recogida derrames aceites
- 99 Foco recogida derrames aceites
- 99 Foco recogida derrames aceites
- 111 Buzo antiguo "abastecimiento" de agua de preparación para NPS

**Depósitos superficiales**

- 15 Tangor que contamina superficies en desuso
- 72 Depósito aceite residual (aceite)
- 90 Depósito aceite residual (aceite) (1200 l)

**Muestreo Inicial**

- Puntos de muestreo
- PCB (>NGR)+TPH (>50 ppm) en suelo
- TPH en suelo (>50 ppm)
- Pozo muestreado
- Piezómetro (muestreado)

**Estado actual**

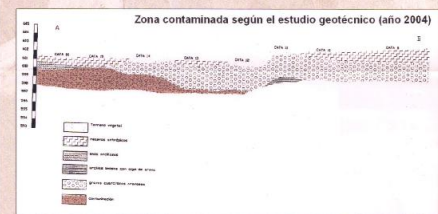
- Apilamiento de escombros de la demolición
- Relleno de tierras
- Zona en demolición

**Jerarquización de focos**

- 1
- 2
- 3

**Catas Estudio Geotécnico (2004)**

- Contaminada







**Residuos**

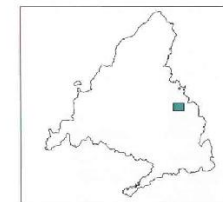
- 2 Eres de escombros (residuos planta reciclaje lactina)
- 3 Bales
- 4 Bales
- 5 Bales
- 14 Eres de escombros (residuos planta reciclaje lactina)
- 16 Depuradora
- 17 Depuradora
- 50 Transformadores esmaltados almacenados sobre suelo
- 56 Balsa de lodos (residuos planta reciclaje lactina)
- 59 Depuradora afluentes del reciclaje de lactina
- 60 Balsa depuradora
- 65 Explanada almacenamiento material (chatarra)
- 67 Zona almacenamiento residuos peligrosos (aceites, etc.)
- 68 Zona almacenamiento (depósitos y aceites usados)
- 74 Zona almacenamiento temporal aceites residuales (rodones)
- 79 Almacenamiento bales aceite hulectación
- 96 Posible zona de vertidos antiguos
- 96 Bales
- 97 Bales
- 98 Canal de vertido
- 102 Escombros y residuos
- 103 Zona de botes viejos
- 110 Almacenamiento contenedores vacíos
- 112 Antiguo zona vertidos
- 114 Vertidos líquidos de cal y escombros
- 115 Posible zona de vertidos antiguos
- 116 Posible zona de vertidos antiguos
- 117 Posible zona de vertidos antiguos



Leyenda

-  Límite del ámbito
- Unidades principales de vegetación
-  ajardinamiento
-  industria
-  retamar

Localización



ESTUDIO DE INCIDENCIA AMBIENTAL DE LA MODIFICACIÓN  
PUNTUAL DEL PGOU DE ALCALÁ DE HENARES  
EN EL ÁMBITO DENOMINADO POLÍGONO  
28 Y UNIDAD DE EJECUCIÓN Nº 20

Promotor:  
Excmo. Ayuntamiento  
de Alcalá de Henares



Mapa 4.1

Mapa de unidades  
principales de vegetación



Escala 1:5.000  
50 0 50 100 Meters

BD



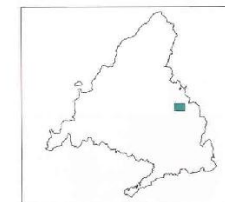
**Leyenda**

Límite del ámbito

Subunidades dentro de la unidad principal "ajardinamiento". Tipos de cobertura:

- Acopios
- Aligustre japones
- Arbustos
- Arizonica
- Cedro
- Chopos
- Herbacea
- Olmos
- Pinos
- Platanos
- Prunus

**Localización**



ESTUDIO DE INCIDENCIA AMBIENTAL DE LA MODIFICACIÓN PUNTUAL DEL PGOU DE ALCALÁ DE HENARES EN EL ÁMBITO DENOMINADO POLÍGONO 28 Y UNIDAD DE EJECUCIÓN Nº 20

Promotor:  
Excmo. Ayuntamiento  
de Alcalá de Henares



Mapa 4.2  
Mapa de subunidades  
de vegetación dentro  
del ajardinamiento



Escala 1:4.000  
100 0 100 200 Meters

**BD**



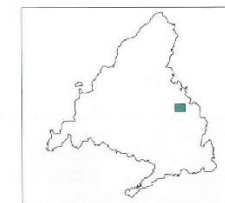
Leyenda

Límite del ámbito

Subunidades dentro de la unidad principal "retamar".  
Tipos de cobertura:

- Acopios/rellenos
- Retamar degradado
- Retamar joven
- Retamar maduro abierto
- Retamar maduro denso
- Tierra desnuda/áridos

Localización



ESTUDIO DE INCIDENCIA AMBIENTAL DE LA MODIFICACIÓN  
PUNTUAL DEL PGOU DE ALCALÁ DE HENARES  
EN EL ÁMBITO DENOMINADO POLÍGONO  
28 Y UNIDAD DE EJECUCIÓN Nº 20

Promotor:  
Excmo. Ayuntamiento  
de Alcalá de Henares



Mapa 4.3  
Mapa de subunidades  
de vegetación dentro  
del retamar



Escala 1:4.000 **BD**  
100 0 100 200 Meters