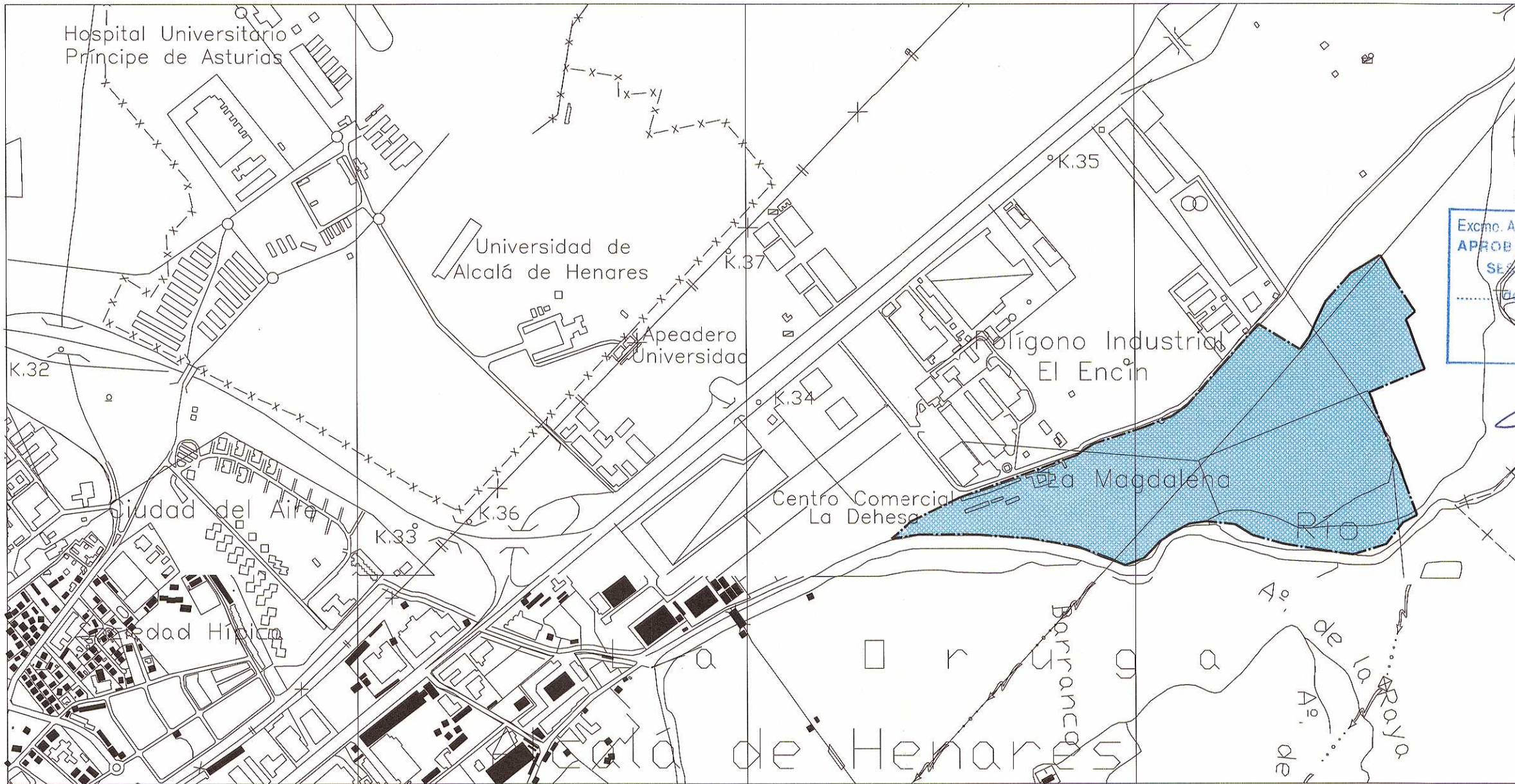
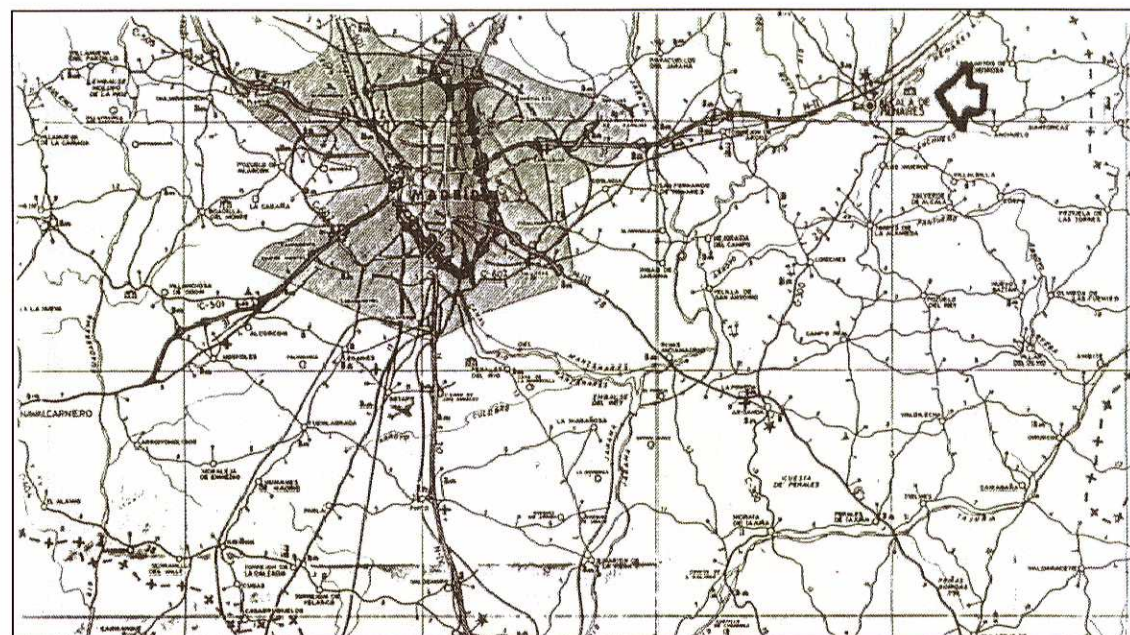


1



Excmo. Ayuntamiento de Alcalá de Henares  
**APROBADO DEFINITIVAMENTE EN**  
 SESIÓN PLENARIA DE FECHA  
 de **21 MAYO 2013** de 20.....  
 El Secretario General,

INFORMACION SITUACION



PLAN ESPECIAL DE UBICACION DE USOS	REFERENCIA
	S/E
SITUACION FINCA LA MAGDALENA ALCALA DE HENARES, MADRID	DIBUJADO FLV
AUTOR DEL ENCARGO	FECHA ENERO 2010
	MODIFICADO JUNIO 2012
	SUSTITUYE A
	SUSTITUIDO POR

ARQUITECTO  
**FERNANDO LOPEZ VAZQUEZ**

**TECARQ**

TECNICAS DE ARQUITECTURA SL  
 Pº DE LOS OLMOS 12, LOCAL- 28005 MADRID - TLF. 4749418 - FAX 4742062